

# INNOVATIONEN IM TOURISMUS

Trends erkennen, Ideen  
entwickeln, nachhaltig  
umsetzen

20/04/26



# AGENDA



**12:00**

Vorstellungsrunde

**12:10 – 13:10**

Einführung in Innovation und Tourismus

- Trends und Herausforderungen
- Methoden und Werkzeugen

**13:10 – 13:30**

Pause

**13:30 – 15:00**

Übung zur Ideengenerierung

- Mithilfe von Inspiration Cards
- Fragen und Antworten

# VORSTELLUNGSRUNDE



DEPARTMENT  
INNOVATIONSMANAGEMENT



Claudia Löckner



Gabriel Heel

# VORSTELLUNGSRUNDE



- 🗣️ Welche Region? Welcher Betrieb?
- 🗣️ Erwartungen an den heutigen Workshop?

# TRENDS IM TOURISMUS



# WAS SIND TRENDS?

„Beschreibung von  
Veränderungen in allen  
Bereichen unserer  
Gesellschaft“



Technologische  
Trends



Natürliche  
Trends



Soziologische  
Trends



# MEGATRENDS

👤 Wirken auf allen Ebenen der Gesellschaft und beeinflussen Unternehmen, Institutionen und Individuen



Digitalisierung



Nachhaltigkeit



Gesundheit



Neues Arbeiten

# TRENDS ALS TREIBER FÜR INNOVATION



Identifikation von Trend

Welche Trends sind für uns relevant?



Projektion von Szenarien

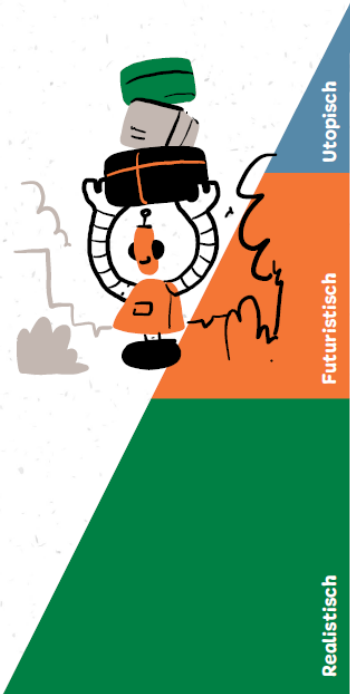
Welche Auswirkungen kann ein Trend allgemein haben?



Ableitung von Such- und Innovationsfeldern

Was bedeutet der Trend für meinen Betrieb?

# VON TRENDS ZU „PICTURES OF THE FUTURE“

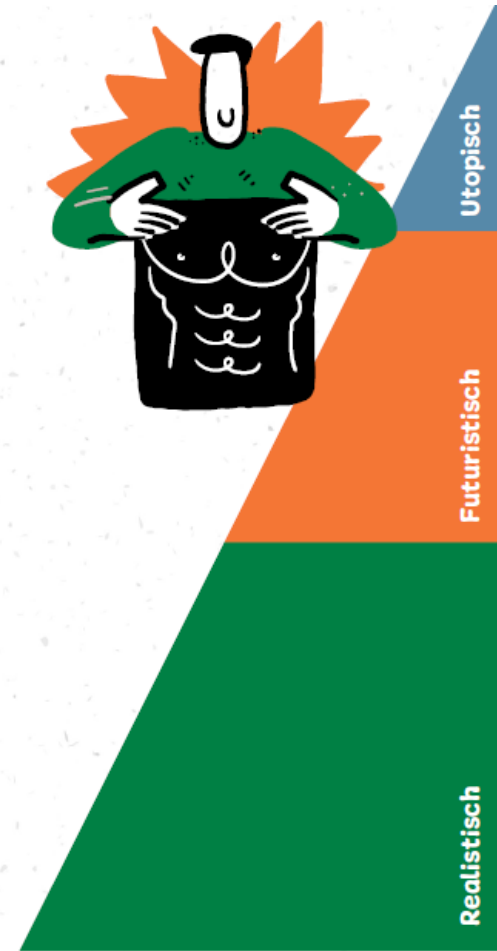


- 👤 Umsetzung von Trends in konkrete, inspirierende **Zukunftsbilder**
- 👤 von realistisch bis **utopisch**

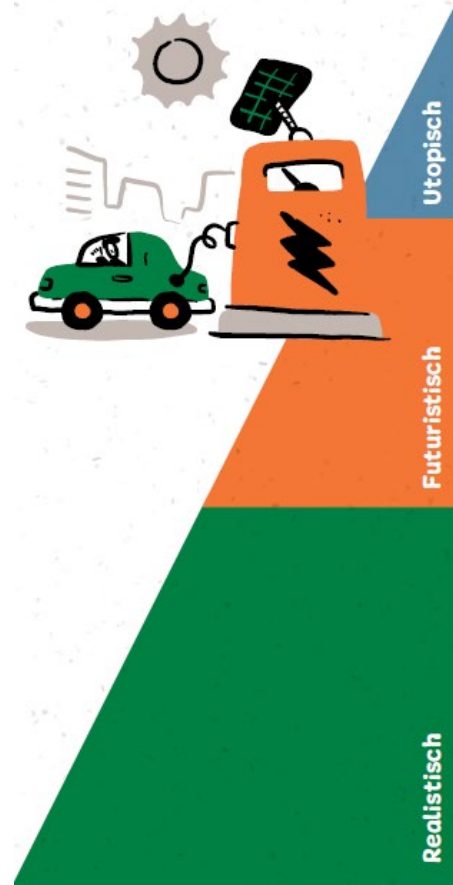
Mobile Apps **Künstliche Intelligenz (KI)**  
Big Data **Digitale Plattformen** Datenanalyse  
Augmented Reality (AR)  
**Digitalisierung**  
Virtuelle Realität (VR)  
Cybersicherheit **Internet der Dinge** Chatbots  
Personalisierung Onlinebuchung **Automatisierung** Cloud Computing



Erholung **Spa-Behandlungen** Yoga  
 Medizinischer Tourismus **Naturerlebnisse**  
 Gesundheitsförderung  
 Physiotherapie  
**Gesundheit**  
 Wellness **Stressbewältigung**  
 Heilbäder **Gesunde Ernährung Detox**  
**Fitness** Meditation Prävention Achtsamkeit



CO<sub>2</sub>-Fußabdruck      Lokale Produkte      Wasserverbrauch  
 Nachhaltige Mobilität      Recycling  
**Erneuerbare Energien**      Biodiversität  
 Sustainable Development Goals (SDGs)  
**Nachhaltigkeit**  
 Kreislaufwirtschaft      Ökotourismus  
 Abfallreduzierung  
 Klimaschutz      Soziale Verantwortung  
 Energieeffizienz      Fairer Handel      Umweltfreundlich



Co-Working Digitale Infrastruktur Projektarbeit  
Arbeitsumgebung Freelancer  
Telearbeit  
Virtuelle Meetings Flexibilität  
Remote-Arbeit  
**Neues Arbeiten**  
Work-Life-Balance  
Workation Digitale Nomaden  
Homeoffice Kollaborationstools



# IHR WEG ZUR INNOVATION



# WAS BEDEUTET INNOVATION?

steht die Idee!!!  
Am Anfang war das Wort!

Sie können alles für jede\*n innovieren!

wirtschaftlich erfolgreiche Umsetzung

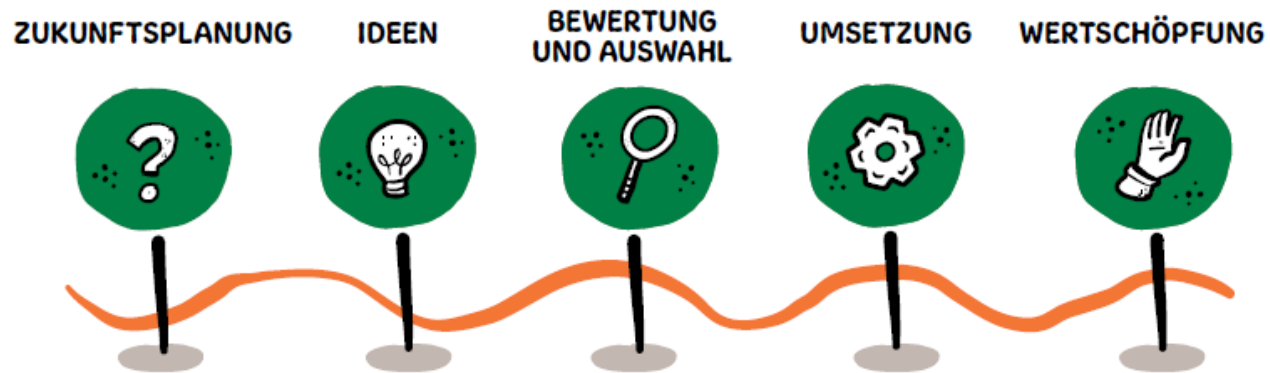
**Innovation** ist die Umsetzung einer Idee in ein neues Produkt, eine Dienstleistung, einen neuen Prozess oder ein neues Geschäftsmodell, wodurch es zu einer signifikanten Wertsteigerung für das Unternehmen und dessen Kund\*innen kommt.

Win-Win-Situation

Angelehnt an Allied Consultants Europe

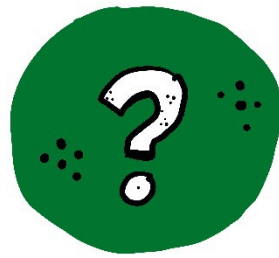
**Tipp:** Je radikaler der Denkmusterwechsel,  
desto besser!

# 5 SCHRITTE 1 WEG



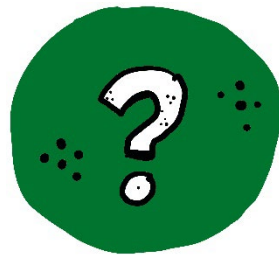
# ZUKUNFTS- PLANUNG





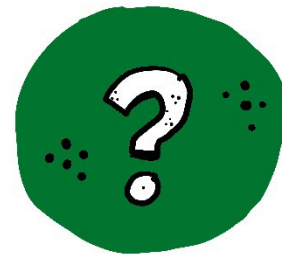
# ZUKUNFTSPLANUNG

- 📌 Erster Schritt auf dem Weg zur Innovation
- 📌 Definition langfristiger Ziele, Visionen und Werte
- 📌 Vorteile
  - Gezielter Ressourceneinsatz
  - Erfolgreiche Positionierung im Wettbewerb
- 📌 Kommunikation wichtig



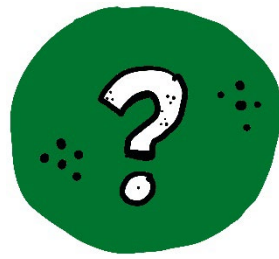
# UNTERNEHMENSKULTUR & UNTERNEHMENSSTRATEGIE

- 🔊 Eng miteinander verbunden
- 🔊 Bestimmen langfristigen Erfolg des Unternehmens
- 🔊 Unternehmenskultur (Werte, Überzeugungen, Verhalten)
  - Prägt Arbeitsumfeld und Entscheidungsfindung
  - Grundlage für Unternehmensstrategie
- 🔊 Förderung von Innovation, Anpassungsfähigkeit und nachhaltiges Wachstum



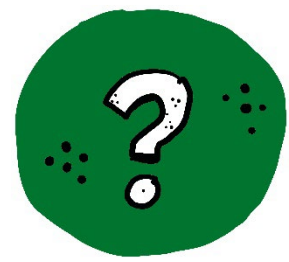
# BESTANDTEILE EINER UNTERNEHMENSSTRATEGIE





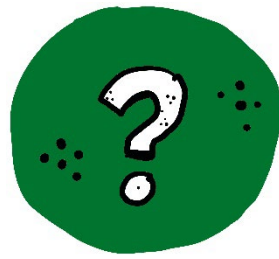
**Welche Werte und Überzeugungen prägen Ihren Betrieb?**

**Wie würden Sie Ihre Unternehmenskultur beschreiben?**








# INNOVATIONSFÖRDERLICHE UNTERNEHMENSKULTUR

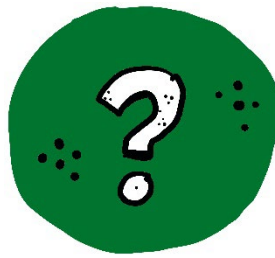
- ☛ Fehler sind Teil des Lernprozesses (keine Angst vor Misserfolgen)
- ☛ Austausch von Wissen und Ideen
- ☛ Förderung von kontinuierlichem Lernen
- ☛ Mitarbeiter\*innen erhalten Autonomie und Verantwortung
- ☛ Offene und transparente Kommunikation
- ☛ Wertschätzung von Ideen (finanzielle Anreize, Anerkennung etc.)
- ☛ Starkes Bewusstsein für die Bedürfnisse der Kundschaft
- ☛ Bereitstellung von Zeit und Ressourcen für kreative Prozesse
- ☛ Klare Innovationsstrategie und Vision
- ☛ Unterstützung von Innovationsteams (Einrichtung von Innovationslaboren)



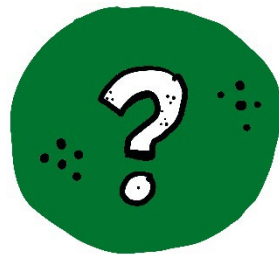
**WELCHE WERKZEUGE  
HELFEN BEI DER  
ZUKUNFTSPLANUNG?**

# DAS LEITBILD

Unternehmen: <b>Thermenbetrieb</b>		Datum:	
 <u>Kernaufgabe</u> <i>Warum gibt es uns?</i>		 <u>Leitziel</u> <i>Welche Leitziele verfolgen wir?</i>	
<b>Außergewöhnliche und nachhaltige Wellnessangebote</b>		<b>Vorreiter Wellness- und Thermenbranche</b>	
<b>Steigerung der Gesundheit und Zufriedenheit der Gäste</b>		<b>Umweltbelastung minimieren</b>	
		<b>Wohlbefinden der Gäste maximieren</b>	
 <u>Vision</u> <i>Was wollen wir erreichen?</i>		 <u>Mission</u> <i>Wie wollen wir das erreichen?</i>	
<b>„Führender Anbieter von innovativen und nachhaltigen Wellnesserlebnissen, die Körper, Geist und Seele generieren und die Umwelt respektieren.“</b>		<b>Unvergessliche und umweltfreundliche Erholung</b>	
		<b>„Wellness“ neu definieren</b>	
 <u>Werte</u> <i>Was macht uns aus?</i>			
<b>Innovation</b>			
<b>Nachhaltigkeit</b>			
<b>Gastfreundschaft</b>			
<b>Qualität</b>			



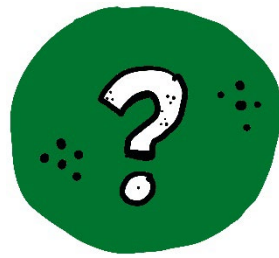
Online-Tool:  
**Leitbild-Erstellung**



# SWOT-ANALYSE

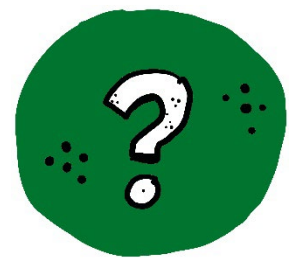
- 📌 Wegweiser und wirksames Instrument der strategischen Planung
- 📌 Identifikation interner und externer Faktoren

**S** = **Stärken** (Strengths)  
**W** = **Schwächen** (Weaknesses)  
**O** = **Chancen** (Opportunities)  
**T** = **Risiken** (Threats)



# SWOT-ANALYSE

- 👤 Ziel definieren
- 👤 Team zusammenstellen
- 👤 Daten sammeln
  - Identifikation von Stärken, Schwächen, Chancen und Risiken
- 👤 SWOT-Matrix erstellen
- 👤 Strategische Optionen entwickeln
- 👤 Maßnahmenplan erstellen
- 👤 Ergebnisse kommunizieren
- 👤 Maßnahmen überprüfen



# SWOT-MATRIX

## Stärken (S)

- Hohe Gästezufriedenheit
- Exklusive Wellnessangebote
- Starker Fokus auf Nachhaltigkeit

## Schwächen (W)

- Begrenzte Marketingreichweite
- Fehlende Integration digitaler Buchungssysteme
- Hohe Betriebskosten

## SWOT

## Chancen (O)

- Trend zu nachhaltigem Tourismus
- Zunehmende Nachfrage nach individuellen Wellnessreisen
- Neue Kund\*innen durch Digitalisierung

## Risiken (T)

- Zunehmender Wettbewerb
- Wirtschaftliche Unsicherheiten
- Änderungen in der Gesetzgebung

**Online-Tool:**  
**SWOT-Analyse**

# UMFELD-CHECK



## Ökologische Ressourcen

Welche natürlichen Ressourcen befinden sich in meinem näheren Umfeld und wie kann ich diese nutzen, um neue Angebote für Gäste zu entwickeln?



## Wirtschaftliche Ressourcen

Wie können wir unsere vorhandenen finanziellen und materiellen Ressourcen für die Umsetzung neuer Konzepte nutzen?

Welche Möglichkeiten gibt es, außerhalb meines Unternehmens finanzielle und materielle Ressourcen zu erwerben? (Crowdfunding, Verbände, Förderungen etc.)



## Technische Ressourcen

Welche technologischen Trends und digitalen Tools gibt es, die ich in meinem Unternehmen nutzen könnte?

Über welche technologischen Ressourcen verfüge ich bereits?

Können die vorhandenen Ressourcen anders genutzt werden?



## Politisches Umfeld

Welche staatlichen Förderprogramme können wir nutzen, um Innovationen zu finanzieren?

Welche politischen Entscheidungen und Entwicklungen beeinflussen meinen Betrieb?



## Gesellschaftliches Umfeld

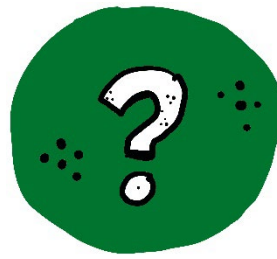
Welche gesellschaftlichen Trends (demografischer Wandel, Nachhaltigkeit etc.) können wir aufgreifen, um neue Ideen umzusetzen?

Wie können wir durch Kooperationen mit lokalen Akteuren innovative Konzepte realisieren?



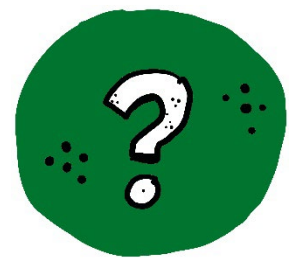
## Rechtliches Umfeld

Gibt es neue Gesetze oder Regulierungen, die unser Geschäft beeinflussen?



Online-Tool:  
Umfeld-Check

→ Grundlage für  
zielgerichtete Innovationen



# FRUGALE INNOVATIONEN

- ☛ Mit minimalen Mitteln zur maximalen Wirkung
- ☛ Möglichkeiten: Einsatz lokaler Materialien, Wiederverwertung von Ressourcen, Anpassung vorhandener Technologien
- ☛ **Vorteile:**
  - Kosteneffizienz
  - Nachhaltigkeit
  - Einzigartigkeit
  - Zugänglichkeit

# INSPIRATIONSBEISPIELE

Stall als Indoor-Panorama

Kletterwand statt  
Schandfleck

Live-Ziegenmelken  
als Pausenfüller

WhatsApp-  
Concierge-Service

Ein Ei, das ihren  
Namen trägt ...

Kuschelsauna  
unterm Giebel

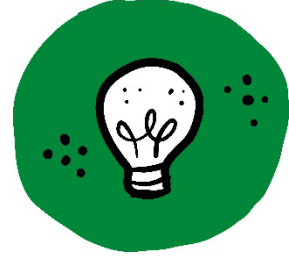
Wo haben Sie in Ihrem Betrieb bereits mit einfachen Mitteln eine clevere Lösung gefunden?



**20 Minuten Pause**

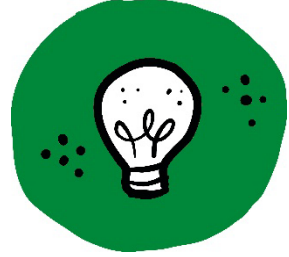
# IDEEN- GENERIERUNG





# IDEENGENERIERUNG

- 🔧 Anpassung an das sich ständig verändernde Umfeld
- 🔧 Fördert Wachstum und Wettbewerbsfähigkeit
- 🔧 **Vorgehen:**
  - Analyse Bedürfnisse und Wünsche Zielgruppe
  - Brainstorming Nutzung vorhandener Ressourcen
  - Anreize und Belohnungen schaffen
  - Etablieren einer offenen Innovationskultur



# 4 GOLDENE GRUNDREGELN

- ◆ Trennung Ideengenerierung von –bewertung
- ◆ Aufgreifen und Weiter-entwicklung Ideen anderer Teilnehmer\*innen
- ◆ Fantasie freien Lauf lassen
- ◆ Quantität vor Qualität

# IDEENGENERIERUNG MIT INSPIRATION CARDS

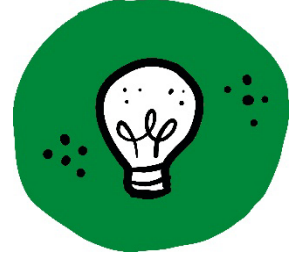


🔗 [Link zum Miro](#)

🔗 Team -Übung (Breakout Session):

- Welche Trends sind für Ihren Betrieb relevant?
- Vorderseite: Trend und Beschreibung, Rückseite: Anwendungsbeispiele
- Zeit: 30 Minuten

🔗 Diskussion in der Gruppe



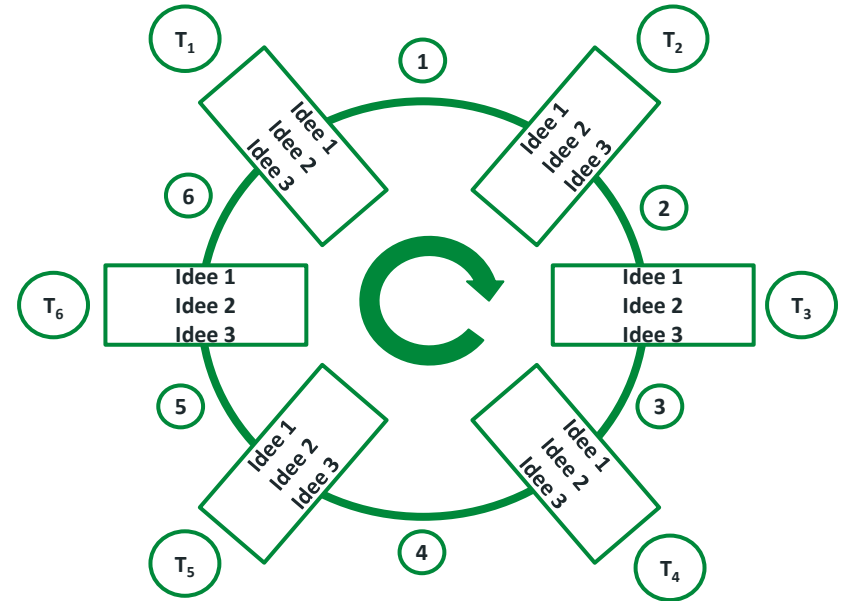
# 6-3-5 METHODE

 Brainwriting-Kreativitätstechnik

 Pro Runde:

- **6** Teilnehmer\*innen
- Jeweils **3** Ideen
- **5** Minuten

 90 Ideen in kurzer Zeit





# WALT-DISNEY-METHODE

- 🔧 Strukturierte Kreativitätstechnik
- 🔧 Identifikation der vielversprechendsten und am besten umsetzbaren Idee
- 🔧 Bewertung von Ideen aus verschiedenen Perspektiven
  - Untersuchung aller relevanten Aspekte



# DIE WALT-DISNEY-METHODE



## Träumer\*in

In dieser Phase denken die Teilnehmenden frei und erkunden alle Möglichkeiten, ohne sich um die Machbarkeit zu kümmern. Ziel ist es, kreative und innovative Ideen zu generieren und die Vision zu erweitern.



## Kritiker\*in

In dieser Rolle wird die Idee kritisch hinterfragt, um potenzielle Probleme, Risiken und Schwächen zu identifizieren. Es werden Strategien entwickelt, um diesen Herausforderungen zu begegnen.



## Realist\*in

Hier wird geprüft, wie die Träumer\*innen-Ideen in die Realität umgesetzt werden können. Die Teilnehmenden analysieren die Praktikabilität, erstellen Umsetzungspläne und berücksichtigen Ressourcen, Zeit und Kosten.



# AUSBLICK LEITFADEN

- 🔧 Inspirierende Ideen, praktische Methoden und konkrete Beispiele
- 🔧 Interaktiv gestaltet:
  - „Der kritische Geist“ und „Die Innovationskraft“ begleiten Sie durch den Leitfaden
- 🔧 Selbstreflexion und Anwendung:
  - Checkliste zu jedem Kapitel
  - Vorlagen zum Selbstauffüllen und unterstützende Tools



[Hier geht's zum Leitfaden](#)



# WIE HAT ES IHNEN GEFALLEN?

 [Link zum Feedbackbogen](#)



*Danke für Ihre Teilnahme!*

