

Business Talk

KI in der Praxis

Strategien & Anwendungsbeispiele für die Arbeitswelt von morgen

Impulsvorträge & Austausch mit den Expert*innen

Termin: **30. September 2025, 18:00 – 21:00 Uhr**

Ort: **InnoPark Bruck, Restaurant MiraMonti**

Grazer Straße 11, 8600 Bruck an der Mur

01100
001110001101010
10101011001011110
001110101010010101
111010101010000111
010111001101101010
010 0110 0111000110001010110110001
101110001101011000101101011011000
01110001 101011001100110011010
11010101101100011
11011000

KI ÖSTERREICH

ANWENDUNGSZENTRUM FÜR DATEN
& KÜNSTLICHE INTELLIGENZ



01100
0011100011011010
10101011001011110
0011101010100110101
111010101010000111
01011100101110101010
010 0110 01111000110001010110110001
101110001101011000101101011011000
01110001 101011001100110011010
11010101101011000111
110111000

KI ÖSTERREICH

ANWENDUNGSZENTRUM FÜR DATEN
& KÜNSTLICHE INTELLIGENZ

Ab 18.00

18:30

18:40

Eintreffen

Begrüßung & Eröffnung

Impulsvorträge:

- ✓ „KI mit Erfolg einsetzen für Backoffice, Vertrieb, Marketing & Handel“
(DI Hannes Fassold, JOANNEUM RESEARCH)
- ✓ „Corporate Digital Responsibility (CDR) - Digitale Verantwortung im KI-Zeitalter“
(Nicole Schaufler, Nicole Schaufler.digital e.U.–Unternehmensberatung & Coaching für CDR)

19:20

19:35

ca. 21:00

Fragen an die Expert*innen

Netzwerken

Ende der Veranstaltung

Business Abend

Begrüßung
Erich Weber

GF Standort & Marketing Bruck an der Mur GesmbH

DI (FH) Michael Ulm, MA

Regionalstellenobmann-Stv. Wirtschaftskammer Steiermark

01100
0011100011011010
101010111001011110
00111010110110010101
11101011010101000111
01011100110110101010
010 0110 011110001110001010110110001
101110001101011000101101011011000
01110001 1010111001100110011010
11010101101011000111
110111000

KI ÖSTERREICH

ANWENDUNGSZENTRUM FÜR DATEN
& KÜNSTLICHE INTELLIGENZ



01100
0011100011011010
10101011001011110
0011101011010010101
1110101101011000111
010111001101101010
010 0110 011110001110001010110110001
101110001101010100010110101011000
01110001 1010111001100110011010
11010101101011000111
110111000

KI ÖSTERREICH

ANWENDUNGSZENTRUM FÜR DATEN
& KÜNSTLICHE INTELLIGENZ

Business Abend

Impulsvortrag 1: KI mit Erfolg einsetzen für Backoffice, Vertrieb, Marketing und Handel

DI Hannes Fassold, JOANNEUM RESEARCH



KI mit Erfolg einsetzen für Backoffice, Vertrieb, Marketing & Handel

DI Hannes Fassold
JOANNEUM RESEARCH

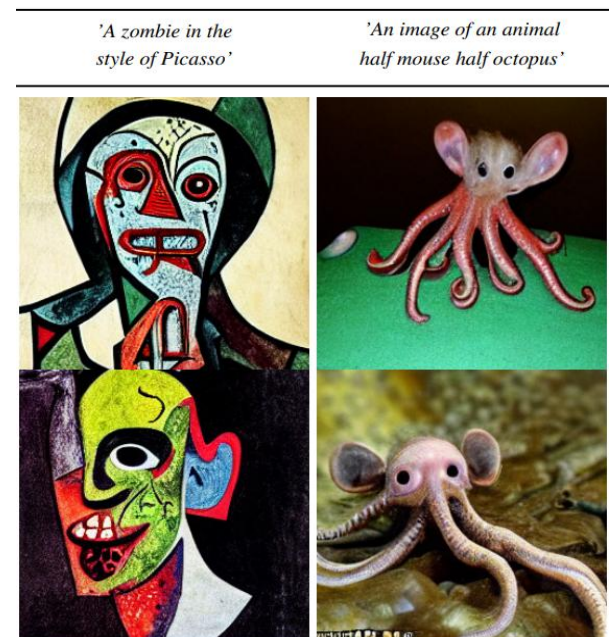
30.9.2025, Bruck an der Mur

“Generative” KI

- KI die Inhalte erzeugen kann (Text, Bilder, Video, 3D usw.)
- Großer Hype seit dem Release von **ChatGPT** (für Text), **Midjourney / Stable Diffusion** (für Bilder) und **SORA / Luma Dream Machine** (für Videos)

ChatGPT Prompt: „Welche Normen gibt es für Kreuzlagenholz (KLH) ?“

1. **EN 16351:2015 (bzw. DIN EN 16351)** - Diese europäische Norm legt Anforderungen an Brettspertholz (BSP) fest, das für tragende Zwecke verwendet wird. Sie behandelt sowohl die Herstellung als auch die Leistungsanforderungen und Prüfmethoden für CLT.
2. **EN 14080:2013** - Diese Norm betrifft Brettschichtholz (BSH), das oft in Verbindung mit Kreuzlagenholz verwendet wird. Sie legt die Anforderungen für die Herstellung und Klassifizierung von Brettschichtholz und verwandten Produkten fest.
3. **EN 1995-1-1 (Eurocode 5)** - Teil des Eurocode 5, der die Grundlagen für den Entwurf und



Large Language Modelle (LLM) - Einführung

- KI Modelle für Texte
 - ChatGPT (GPT-5 / GPT5-Mini / GPT4o usw.), Claude, Gemini, ...
- Anwendungsbereiche sind extrem vielfältig
 - Chatbot
 - Texte erzeugen (z.B. Aufsatz)
 - Texte zusammenfassen & umformulieren
 - Text übersetzen
 - Fragen beantworten
 - Und vieles weiteres

contentSkip to site indexPoliticsSubscribeLog InSubscribeLog InToday's PaperAr

Who Criticized Trump **PERSON** in Texts, Is FiredImagePeter Strzok, a top **F.B**

investigation after his disparaging texts about President **Trump PERSON** were u

TimesBy Adam Goldman **ORG** and Michael S. SchmidtAug **PERSON** . 13 c

PERSON , the **F.B.I. GPE** senior counterintelligence agent who disparaged Pri

oversee the **Hillary Clinton PERSON** email and **Russia GPE** investigations, h

said **Monday DATE** .Mr. Trump and his allies seized on the texts — exchanged

Lisa Page — in **PERSON** assailing the **Russia GPE** investigation as an illegit

DATE at the **F.B.I. GPE** to become one of its most experienced counterintellig

inquiry Along with writing the texts, Mr. **Strzok PERSON** was accused of sending

F.B.I. GPE had been under immense political pressure by Mr. **Trump PERSON**

DATE from the staff of the special counsel, **Robert S. Mueller III PERSON** . Th

Risiken bei Large Language Models (LLMs)

■ „Halluzinieren“

- KI gibt unwahre Aussagen wider, aber in sehr „überzeugender“ Form →

■ Kein Wissen über neue Ereignisse

- Viele (Gratis-)LLMs sind mit Trainingsdaten gefüttert bis 2024
- ChatGPT (Gratis) macht aber jetzt schon Websuche wenn es nichts weiss

■ Bias / Geschlechter Stereotypen

■ Verletzung Datenschutz & DSGVO !

Prompt: **Erstelle Reiseplan für einen Tag in Kapfenstein**

16:00 - Erkundung des Ortes

- Spazieren Sie durch das Dorf Kapfenstein, besuchen Sie die örtliche und entdecken Sie die charmanten Straßen und Gebäude.

17:00 - Kaffeepause im örtlichen Café

- Machen Sie eine Pause in einem der örtlichen Cafés und genießen Sie und Kuchen. Das Café „Konditorei Melchior“ ist sehr zu empfehlen.

Abend

18:00 - Abendessen in einem Gasthaus

- Beenden Sie Ihren Tag mit einem Abendessen in einem der gemütlichen Gasthäuser in der Umgebung. Das Gasthaus „Kapfensteiner Kirchen

← **Gibt es nicht !!**

Erzeugen von Bildern & Video aus Texteingabe


portrait photo of a asia old warrior chief, tribal panther make up, blue on red, side profile, looking away, serious eyes, 50mm portrait photography, hard rim lighting

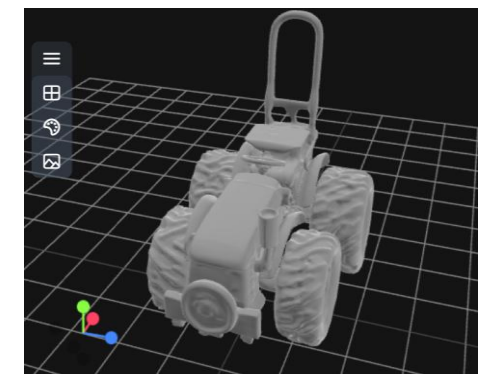
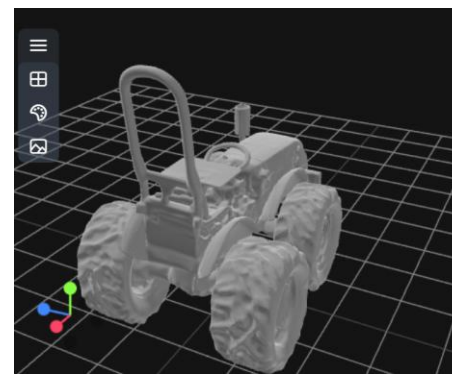


Luma Dream Machine - Output
Prompt: **A couple in traditional dress dancing a waltz on top of a mountain in the himalaya**



Erzeugen von Sound und 3D Modellen

- Generieren Soundeffekte aus Textprompt („InfinitySFX“ Webseite)
 - Prompt: „Ocean waves crashing against the shore, a seagull cries“
 - Soundeffekt: 
- Generieren 3D Modell aus *einem* Bild (ComfyUI / Hunyuan3D2.0 Modell)
 - Hintergrund entfernen geht auf *remove.bg* Webseite



Unza alta Carraro Weingartentraktor

Automatische Dokumentenverarbeitung

- Blumatix / Rossum / Robodocxs / Parashift / Workist / natif.ai...
 - Automatische Erkennung des Dokumententyps (Rechnung / Lieferschein / ...)
 - KI-basierte Erfassung der Kerninhalte des Dokuments
 - Z.B. für Rechnung: Rechnungsnummer, Leistungsbeschreibung, Zahlungsbedingungen, ...
 - Integration in ERP System
 - Erfasste Daten können automatisch weitergeleitet werden z.B. an FIBU / SAP System



KI-basierte Supply Chain Management & Umsatzprognose

12

■ Circly

- Optimierung Flächenumsatz
 - Auslistung von “Regalkleber” Produkten
- Prognose Kaufverhalten / Artikelbedarf
 - Z.B. für Aktionen etc.
 - Basierend auf eigenen historischen Daten und externen Daten (Wetterprognosen, Konjunkturdaten)
- Einfache Integration in bestehende Systeme
 - ERP / WWS / MDE Systeme
- No-Code platform



Personalisiertes Marketing und Produktempfehlung

- Identifikation von Interessen und Vorlieben des Kunden
 - Erlaubt personalisiertes Marketing und Produktempfehlung
 - z.B. ~35% der Käufe bei Amazon kommen von Produktempfehlungen

- Quelldaten für Personalisierungs-Algorithmus

- Aktueller Inhalt des Warenkorbs
- Einkaufshistorie des Kunden / der Kundengruppe
- „Likes“ / „Not-Likes“ des Kunden in sozialen Medien

- Populäre Anbieter

- Freshmarketer, Justuno, Yusp, Dynamic Yield, Nosto, Oracle Real-Time Decisions, Episerver, ZetaHub, Sailthru...



Demo Chat: Social Media Beitrag erstellen (Text + Bild erstellen / verändern) mit ChatGPT

■ Chat link (zum Durchgehen): <https://chatgpt.com/share/68accc4f-69ec-8013-bac9-bb00045d159c>

Tweet 1 – Teaser (Aufmerksamkeit schaffen):

🍂 Herbst ruft nach *Kontrasten!*

Ecru + Indigo = unser Geheimrezept für den coolsten Übergangs-Look.

#LaModaNova #HerbstStyle

Tweet 2 – Produkt im Fokus (USP hervorheben):

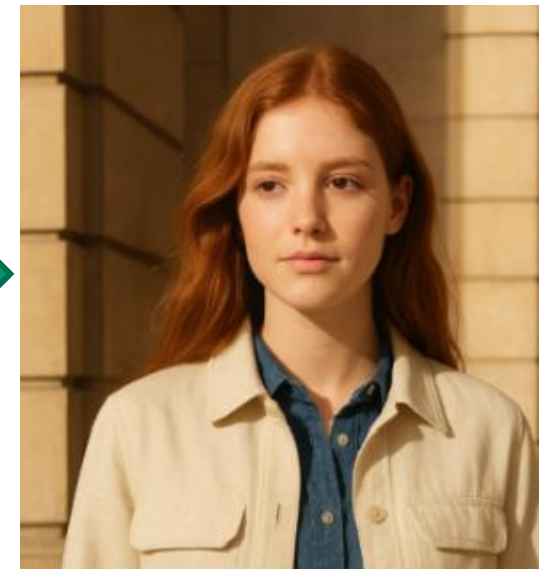
Utility trifft Eleganz:

👜 4 Taschen, klarer Schnitt

👖 Denim in tiefem Indigo

🔥 Feminine Power im Herbst/Winter-Set

#NewIn #ItalianDesign #LaModaNova



Demo Chat: Dokument auswerten (z.B. Rechnung) mit ChatGPT / ChatPDF

15

- Chat link (zum Durchgehen): <https://chatgpt.com/share/68ae05ac-26cc-8013-8855-fab19eb3c12b>

Rechnung

Rechnungs-Nr.: **M1675**
Auftrags-Nr.: **O1727**

**Nach § 19 Abs. 1 UStG wird
keine Umsatzsteuer berechnet.**
Die Rechnung ist sofort fällig.

Wir bedanken uns für die gute Zusammenarbeit und stellen Ihnen wie vereinbart folgende Positionen in Rechnung



Pos.	Art-Nr.	Bezeichnung	Menge	Einheit	Preis/Einh. (€)	Gesamt (€)
1	B-3025-078	B-3025, Farbe Grün Musterartikel	1,00	<u>Stk.</u>	47,00	47,00
2	B-0050-050	B-0050, Farbe Blau Musterartikel ABC	2,00	<u>Stk.</u>	36,00	72,00
3	A-0086-007	A-0086, Antik-Look Musterartikel	1,00	<u>Stk.</u>	56,00	56,00
3	V-13kg	Versand und Verpackung	1,00	<u>Stk.</u>	11,99	11,99

Rechnungsbetrag € 186,99

Demo Chat: Email-Verkehr mit Kunden zusammenfassen mit ChatGPT

16

- Chat link (zum Durchgehen): <https://chatgpt.com/share/68af1456-1624-8013-852f-89efb7c8ed8b>



Von: Gandalf der Weise gandalf@mittelerde.me ↗

An: Thomas Zwirl vertrieb@luxuskaffee.de ↗

Datum: 15. August

Sehr geehrter Herr Zwirl,

ich muss mich mit äußerstem Missfallen an Sie wenden. Der von mir bei
Luxus-Kaffeeautomat wurde erst mit zwei Wochen Verspätung in Bruch
angeliefert, und zu meinem Entsetzen musste ich feststellen, dass das
nicht ordnungsgemäß funktioniert.

Das Mühlwerk erzeugt laute, unheilvolle Geräusche, mahlt die Bohnen
richtig. Von einer gleichmäßigen, aromatischen Konsistenz ist keine Rede
mehr.

Für ein Produkt dieser Preisklasse ist dies völlig inakzeptabel. Ich erwarte

Umgehend werde ich eine Ersatzmaschine an Sie versenden,
selbstverständlich ohne zusätzliche Kosten für Sie. Wir werden alles
daransetzen, dass diese innerhalb weniger Tage bei Ihnen eintrifft.
Zusätzlich erhalten Sie von uns einen Gutschein über 20 % Rabatt auf
Ihren nächsten Einkauf als kleine Entschädigung.

Bezüglich der verspäteten Lieferung bitte ich um Ihr Verständnis: Der
Transport nach Mittelerde gestaltet sich mitunter schwierig, da unsere
Postreiter zuletzt vermehrt Angriffen durch Orks und Trolle ausgesetzt
waren. Dennoch ist es natürlich unsere Verantwortung, Ihre Bestellung
rechtzeitig und einwandfrei zuzustellen, und wir arbeiten intensiv daran,

AWS KI Marktplatz

- Verzeichnis von österreichischen KI-Anbieter
 - Unternehmen & Forschungseinrichtungen
 - Filtern nach Branche, Anwendungsfälle etc.
 - <https://www.awsconnect.at/KI-Anbieter>



Anwendungsfälle

- ☐ Arbeitskräfte Management
- ☐ Audit & Compliance
- ☐ Cybersecurity
- ☐ eCommerce
- ☐ Entscheidungsunterstützung
- ☐ Intelligente Geräte & Roboter
- ☐ IT Automatisierung
- ☐ Kundenservice
- ☐ Marketing Optimierung
- ☐ Predictive analysis
- ☐ Qualitätskontrolle
- ☐ Risiko Management
- ☐ Verkaufsoptimierung
- ☐ Vorhersagen

Vertiefende DIH SÜD KI Workshops von JOANNEUM RESEARCH im Herbst / Winter

- Themen der Workshops
 - KI für Back-Office (8.10./9.10.2025) - ausgebucht
 - KI für Vertrieb & Kundenservice (22.10.2025)
 - KI für Unternehmensführung & Organisation (4.11.2025)
- Allgemeine Workshopinformation
 - Halbtagsworkshops (9-13 Uhr), WK Graz
 - Inkludieren auch interaktivem (“Hands-On”) Teil
 - Allgemein (Prompting) und themen-spezifisch
 - Teilnehmer brauchen eigenen Notebook für den interaktiven Teil

Digitalisierung für KMU möglich machen.

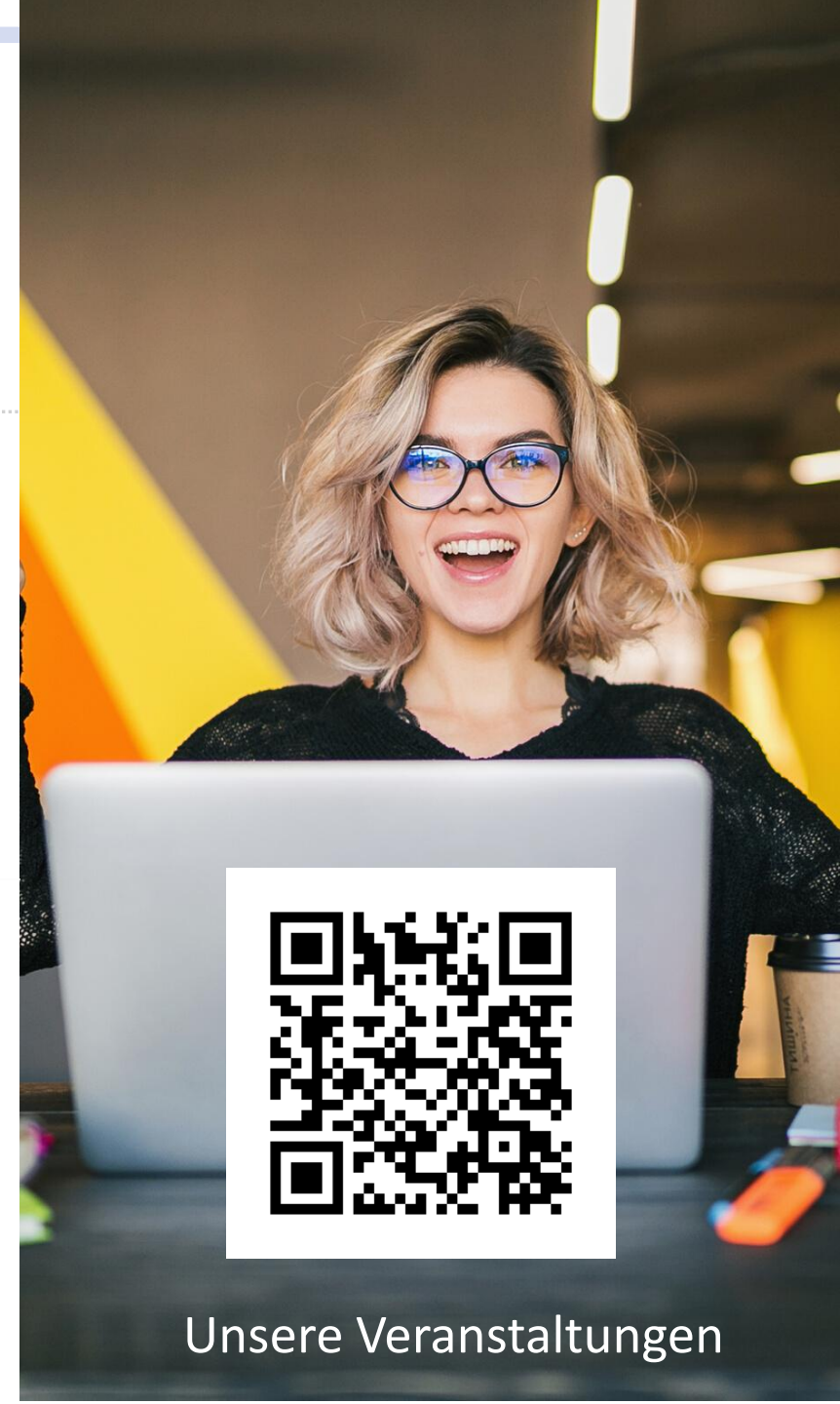
Informationsveranstaltungen * Workshops * Digitale Innovation

DER DIGITAL INNOVATION HUB SÜD ALS
KOSTENLOSES SERVICE FÜR KMU

www.dih-sued.at/Veranstaltungen



Unsere Veranstaltungen



01100
0011100011011010
101010111001011110
00111010110110010101
111010110101011000111
010111001101101101010
010 0110 011110001110001010110110001
101110001101011000101101011011000
01110001 1010111001100110011010
11010101101011000111
110111000

KI ÖSTERREICH

ANWENDUNGSZENTRUM FÜR DATEN
& KÜNSTLICHE INTELLIGENZ

Business Abend

Impulsvortrag 2: Corporate Digital Responsibility (CDR): Digitale Verantwortung im KI-Zeitalter

Nicole Schaufler, Nicole Schaufler.digital e. U.



Corporate Digital Responsibility (CDR)

Digitale Verantwortung im KI-Zeitalter

Corporate Digital Responsibility



„CDR steht für
ganzheitliches verantwortungsbewusstes
Handeln
von Unternehmen in Bezug auf die
Auswirkungen digitaler Technologien und
Daten.“

(Carl et al. 2025)

CDR im KI-Zeitalter



vgl. Wade
(2020)

soziale Fragen bei KI-Technologien

Datenschutz und Privatsphäre

- **Wo werden die Daten gespeichert?**
- **Werden die Persönlichkeitsrechte gewahrt?**
- **Werden Daten außerhalb meiner Organisation weitergegeben?**
- **Wofür soll das KI-Modell verwendet werden?**

soziale Fragen bei KI-Technologien



digitale Vielfalt und Inklusion

- **Fördert das KI-Modell Diskriminierungen und Hetze?**
- **Ist das KI-Modell für alle damit arbeitenden Personen verwendbar?**

wirtschaftliche Fragen bei KI-Technologien



Menschliche Arbeit

- **Werden durch den Einsatz von KI-Modellen Arbeitskräfte ersetzt?**
- **Welche Kompetenzen/welches Wissen brauchen meine Mitarbeitenden für die Verwendung des KI-Modells?**
- **Habe ich die notwendigen Fachkräfte für den Einsatz von KI-Modellen?**

wirtschaftliche Fragen bei KI-Technologien



Informationssicherheit

- **Welche Daten werden beim Einsatz von KI-Modellen eingegeben/verwendet?**
- **Über welche Geräte haben Benutzende Zugriff auf das KI-Modell?**
- **Gibt es verschiedene Benutzergruppen und Zugriffsrechte?**

Umwelttechnische Fragen bei KI-Technologien



Strom- und Wasserverbrauch

- **Wie hoch ist der Verbrauch bei der Verwendung des KI-Modells?**
- **Wie hoch war der Verbrauch beim Training des KI-Modells?**
- **Mit welchem Strom wird das KI-Rechenzentrum betrieben?**
- **Welches Wasser wird für die Kühlung des KI-RZ verwendet?**

Umwelttechnische Fragen bei KI-Technologien



Rohstoffe und CO²-Emissionen

- **Wie viel Daten/Speicherplatz braucht das KI-Modell?**
- **Welche Hardware wird in meiner Organisation und im KI-Rechenzentrum benötigt?**



There is NO CLOUD, just other people's computers

© Free Software Foundation Europe
<https://fsfe.org/>

technologische Fragen bei KI-Technologien



ethischer KI-Entscheidungsalgorithmen

- **Welche Daten wurden/werden für das Training des KI-Modells verwendet?**
- **Wie wurde das KI-Modell trainiert?**
- **Beinhaltet der Programm-Code problematische Algorithmen?**

technologische Fragen bei KI-Technologien



Cyberangriffe

- **Wie ist der Zugriff auf mein KI-Modell geregelt/gesichert?**
- **Habe ich einen Notfallplan für Cyberangriffe auf das KI-Modell?**
- **Ist das KI-Modell eine Sicherheitslücke in meinem Informationssicherheitsmanagement?**
- **Habe ich die Datenhoheit meiner Daten?**

technologische Fragen bei KI-Technologien



Datenvalidierung und –entsorgung

- **Wie kann ich Ergebnisse auf Gültig- und Richtigkeit überprüfen?**
- **Kann ich Ergebnisse bestätigen?**
- **Kann ich Ergebnisse korrigieren/dem Modell „Feedback“ geben?**
- **Kann ich Daten/Ergebnisse löschen?**

CDR ist kein Trend. CDR ist Führung.



Strategin für CDR & Digitale
Führungskultur

Unternehmensberaterin und
Coach für

- Informationssicherheit
- KI-Governance & Compliance
- Digitale Ethik und Green IT

cdr@nicoleschaufler.digital

+43 667 3307210

01100
0011100011011010
101010111001011110
0011101011010010101
111010110101011000111
010111001101101101010
010 0110 0111100011100010101110110001
1011100011010110001011101011011000
01110001 10101110011001100011010
1101010110111000111
110111000

KI ÖSTERREICH

ANWENDUNGSZENTRUM FÜR DATEN
& KÜNSTLICHE INTELLIGENZ

Business Abend

Fragen an die Expert*innen



01100
0011100011011010
101010111001011110
001110101101100110101
111010110101011000111
010111001101101101010
010 0110 0111100011100010101110110001
1011100011010110001011101011011000
01110001 1010111001100110011010
11010101101011000111
110111000

KI ÖSTERREICH

ANWENDUNGSZENTRUM FÜR DATEN
& KÜNSTLICHE INTELLIGENZ

Business Abend

Netzwerken

