

Herzlich willkommen zum Fachvortrag!

Herausforderungen der Führung und Digitale Transformation in der internationalen Katastrophenhilfe am Beispiel Erdbebeneinsatz in der Türkei



DIH.NUMMER DIH.01-23.AF.088-01

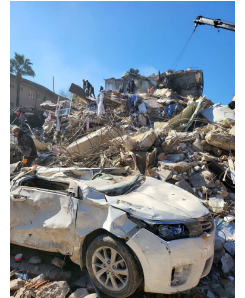
Der DIH SUD wird unterstützt von



LAND KÄRNTEN

AFDRU im Erbebeneinsatz TÜRKEI 2023

- AFDRU
- AFDRU/ EU/ INSARAG
- EINSATZFÜHRUNG
- AUSWIRKUNGEN
- AUSBLICK



AFDRU ECKDATEN

Einheit für internationale Einsätze seit 1990

Aufstellendes Kommando:
ABCabwZ

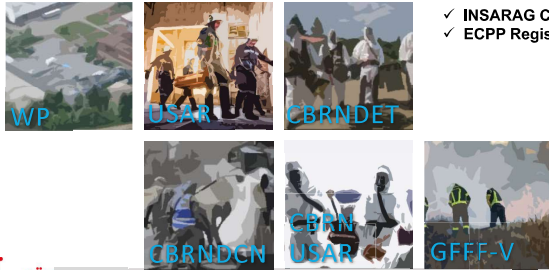
Hauptaufgabe:

“Rettung von Leben nach Natur- & technischen Katastrophen”

INSARAG klassifiziertes Heavy Urban Search & Rescue Team



AFDRU Module



✓ INSARAG Classified
 ✓ ECPP Registered

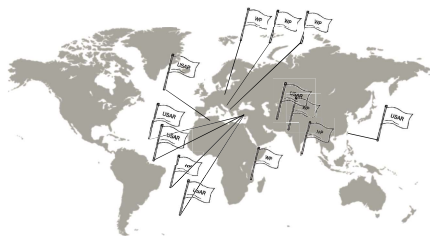


AFDRU - ECKDATEN

- 35 – 120 PAX
- 2000 km
- NTM 6 – 12 hrs
- 8000 km
- 10 - 90 days self sufficient

AFDRU - Einsätze

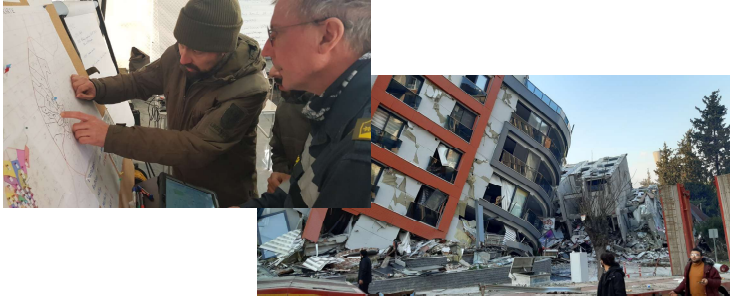
- 13 Einsätze auf 3 Kontinenten
- 6x HUSAR
- 7x WP



AFDRU/ EU/ INSARAG



EINSATZFÜHRUNG

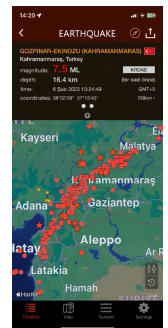
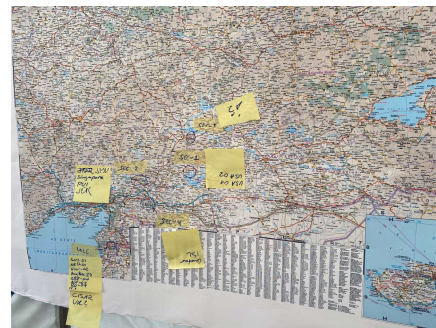
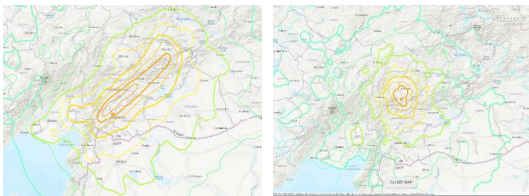


Ausgangslage

- Betroffen:
 - MALATYA, **HATAY**, KAHRAMANMARAS, ADIYAMAN, OSMANIYE, DIYARBAKIR, SANLIURFA, GAZIANTEP, KILIS, ADANA
- Offz. Hilfsersuchen an UN & EU ergangen
- RDC: ADANA
- Strom, Gas, Elektrizität unterbrochen

Ausgangslage

- 060223 02:17 (30sek) 7,9 in 17,9km Tiefe PAZARCIK
- 060223 11:24 (63sek) 7,5 in 10km Tiefe ELBISTAN



Wetter/Klima/Zeiten

- Tag: 5-10° C
- Nacht -10 - -5° C
- Trocken
- +2hrs MEZ



AFDRU TUR heavy urban search and rescue (HUSAR)

82

6

10 days
self sufficient

WIEN - ADANA
2400 km

ADANA - ANTAKYA
200 km

2 Schadstellen
24/7

3 Notarztteams

WIKIOT

Ausgangslage

- ANTAKYA – ADANA 200km
- ANTAKYA – ALEPPO 85km
- ANTAKYA – GAZIANTEP 190km
- ANTAKYA – SYR 18km



AFDRU TUR heavy urban search and rescue (HUSAR)

- AFDRU Aufstellungsstab
– 12 PAX
- Einsatzunterstützung
– 55 PAX
- Führungsstab ABCabwZ (24/7)
– 7 PAX



17 AFDRU AUTHUM TUR 23

KONTKDO EU ET USAR HAZMAT TEMP ENTS

15
 2
 20
 31
 3
 5
 5

Offiziere	Unteroffiziere	Chargen	Zivilisten
13	42	13	14
82 + 5			

ABCabwZ: 30	SibB7: 8	SanZ S: 4
AFDRU Miliz: 6	PIB3: 2	Dion1: 1
SibB3: 3	FüUB2: 1	Dion8: 2
PzSibB4: 1	Garde: 1	ÖBRD: 5
SibB6: 9	SanZ O: 3	AFDRU ReDogs: 6

Stand: 10.09.2021

18

Stand: 10.09.2021

19 Das Kontingent

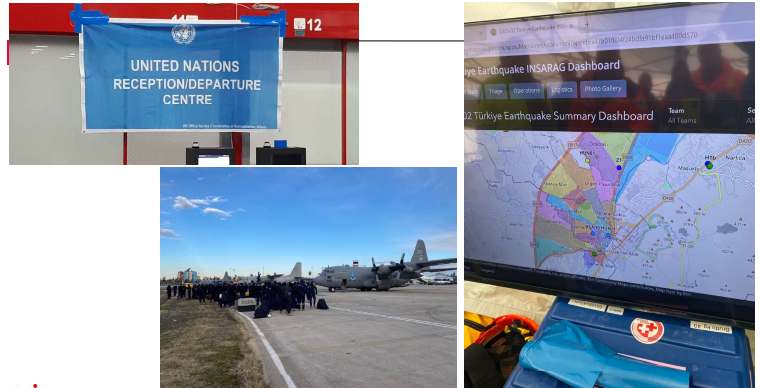
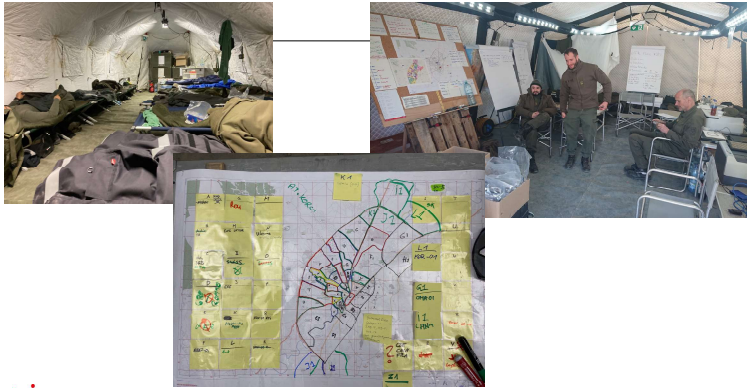
Term., Ents.
 1-3 RuBGrp
 NAGrp
 HazMat
 FLgBetrEt
 VerIO & Psych
 Sib
 VersGrp
 OA&Komm
 VeOrg
 KontKdo

Stand: 10.09.2021

20 Ansprüche an das Kontingent

- Abgetrennt & vollständige Autarkie in den Bereichen:
 - Einsatzführung
 - Versorgung
 - Medizinische Erstversorgung
 - Verbindung
 - Unterbringung
 - Absprachen vor Ort
 - Umgang mit nat. Behörden und Autoritäten
 - Umgang mit internationalen Koordinierungszentren

Stand: 10.09.2021



23 Einsatzbeschreibung

- USAR Einsätze laufen nach Vorgaben der International Search and Rescue Advisory Group (INSARAG)
- Abläufe sind automatisiert.
- Teilprozesse werden im Laufe des Einsatzes harmonisiert.
- Kommunikationsmittel werden vorausgesetzt.
- Digitale Kommunikation ist ein Muss (ICMS, VOSOCC...)

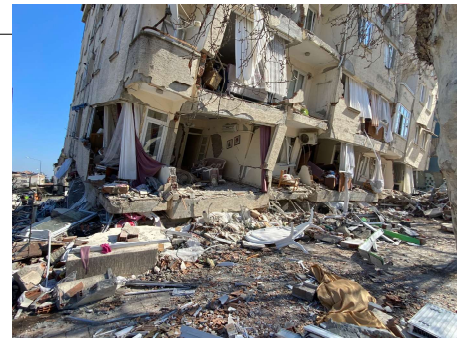
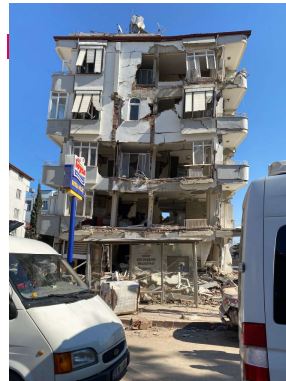
24 Einsatzgebiet

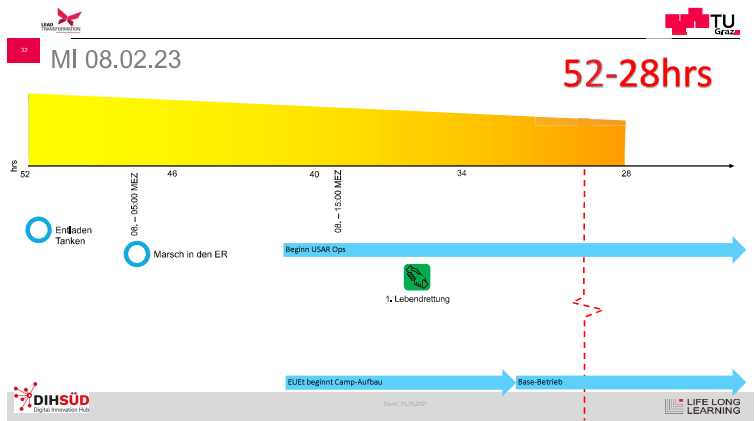
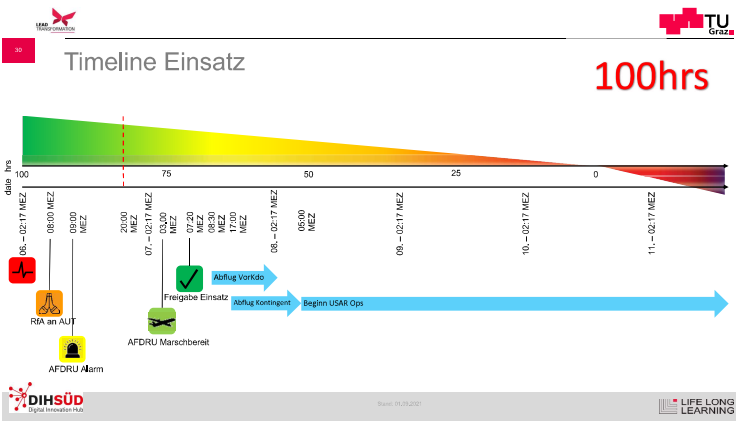
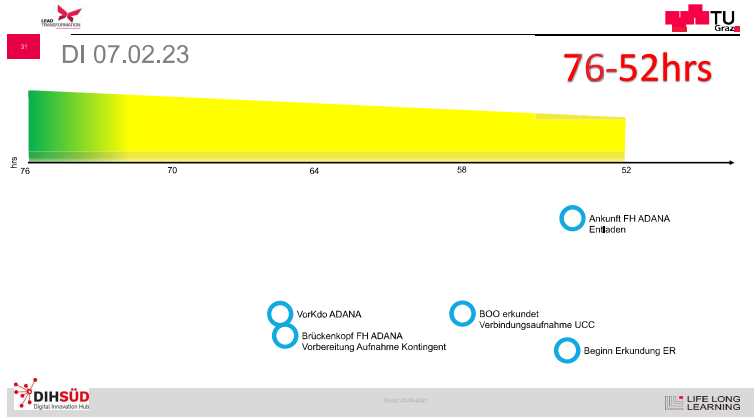
- Flächendeckende Vertrümmerung der Stadt ANTAKYA
- Hauptsächlich Skelettbauten
- Enge Straßenzüge
- Wenig freie Flächen
- Kein Lagebild über Gefahrgut oder sonstige Gefahren
- Struktur nur mehr durch Kartenstudium erkennbar

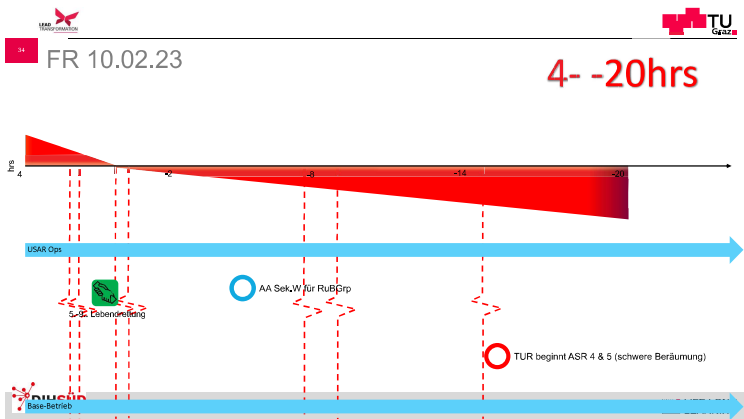
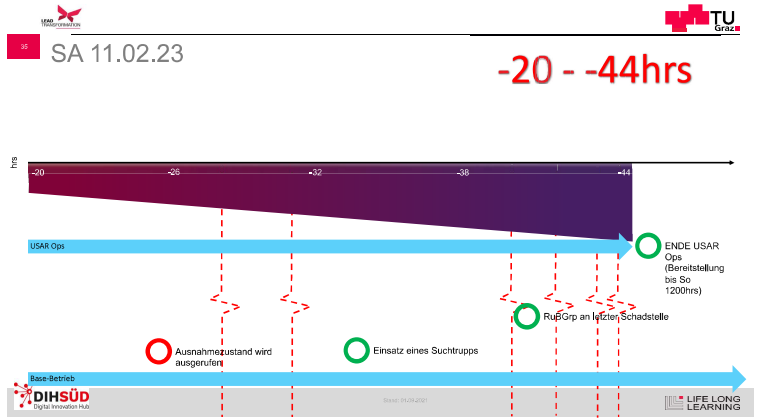
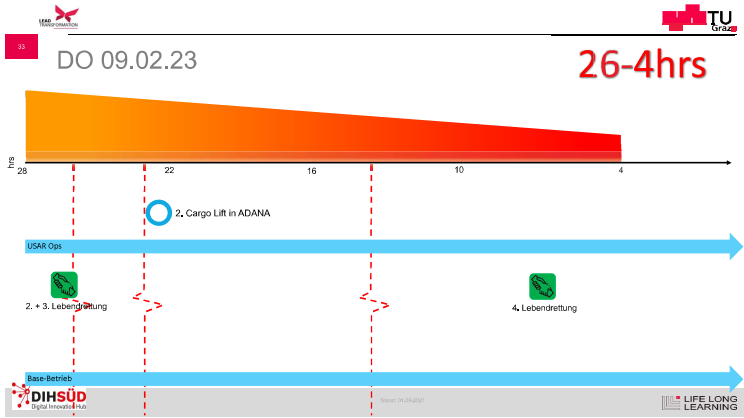


Infrastruktur

- Totalausfall Strom, Wasser, Gas, Kommunikation
- Bevölkerung mit Masse noch vor Ort
- Keine Verkehrsleitung – massive Staubbildung (inkl. Rettungsteams, vor allem ohne Blaulicht)
- Hauptstraßen intakt
- Keine Gebäudepläne
- Keine kritische Infrastruktur vorhanden
- Medizinisches System bis ADANA überlastet





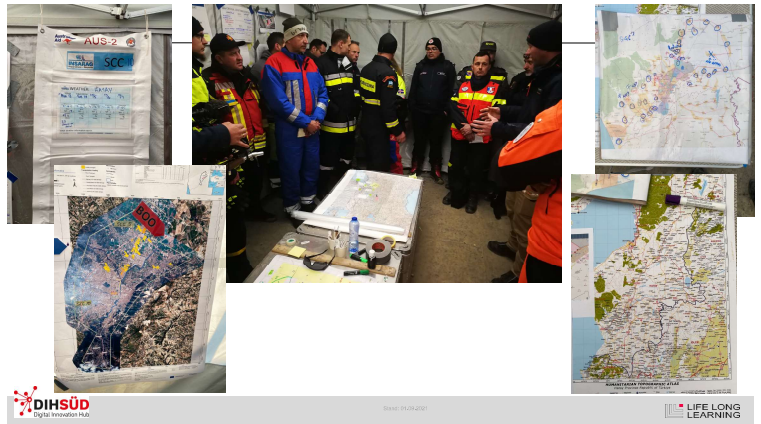


Base of Operations (BOO)

- Direkt bei Usar Coordination Cell (UCC) (für den gesamten ER!)
- Aufbauzeit: 6hrs
- Keine Infrastruktur vorhanden
- 24/7 Betrieb
- Abstellung Personal und Zelt an UCC

DIHSÜD

LIFE LONG LEARNING



38

Führungsstrukturen

- Local Emergency Management Authority (LEMA) AFAT:
- Gute Zusammenarbeit von Beginn an!
- UCC:
 - Zuständig für den gesamten ER, daher 10 SCC untergeordnet
 - Führung von mind. 90 zertifizierten Teams
 - Keine Führung der nicht zert. Teams
 - Unterstützung durch 2 LO AFDRU sowie Zelt und Kartenmaterial

DIHSÜD Digital Innovation Hub

Stand: 10.09.2021

LIFE LONG LEARNING

TU Graz

39

Logistik und Transport im ER

- Kooperation mit WKO
- AUT nach USA mit den meisten AWS
- Anmieten von Transportraum bereits vor Entsendung
- Begleitung der gesamten logistischen Maßnahmen durch AWS
 - Transport
 - Lagerlogistik
 - Unterstützung am FH

DIHSÜD Digital Innovation Hub

Stand: 10.09.2021

LIFE LONG LEARNING

TU Graz

ÖBH – FF – ÖBRD - HUNDE

- AFDRU als Plattform für die IHKH
- Kooperation die bereits 3 Jahre läuft
- Nutzen der unterschiedlichen Fähigkeiten
- Erweiterung des Personalpools
- Gemeinsame Ausbildung
- Gemeinsames Üben



Wertschöpfung für die Einsatzbereitschaft

- **Entwicklung digitaler Systeme**
 - Live tracking der Soldaten
 - Direktübertragung nach AUT
 - Reach Back bis in die Schadstelle verfügbar
 - Digitale Simulation in der Übungsphase
 - Digitale Verwertung von aktuellen Satellitenbildern
 - Aufbereitung des ER vor Entsendung
 - Protokollierung auch in Zeiten ohne Verbindung!

Wertschöpfung für die Einsatzbereitschaft

- **Wesentliche Erkenntnisse für AFDRU**
- **Hohe Intensität**
- **Zeitkritisch**
- **Gefechtstechnik wirksam**
- **Kommunikationsmittel trotz 3-facher Absicherung nicht zuverlässig**
- Neue Erkenntnisse und Fallbeispiele fließen in die Ausbildung ein.



